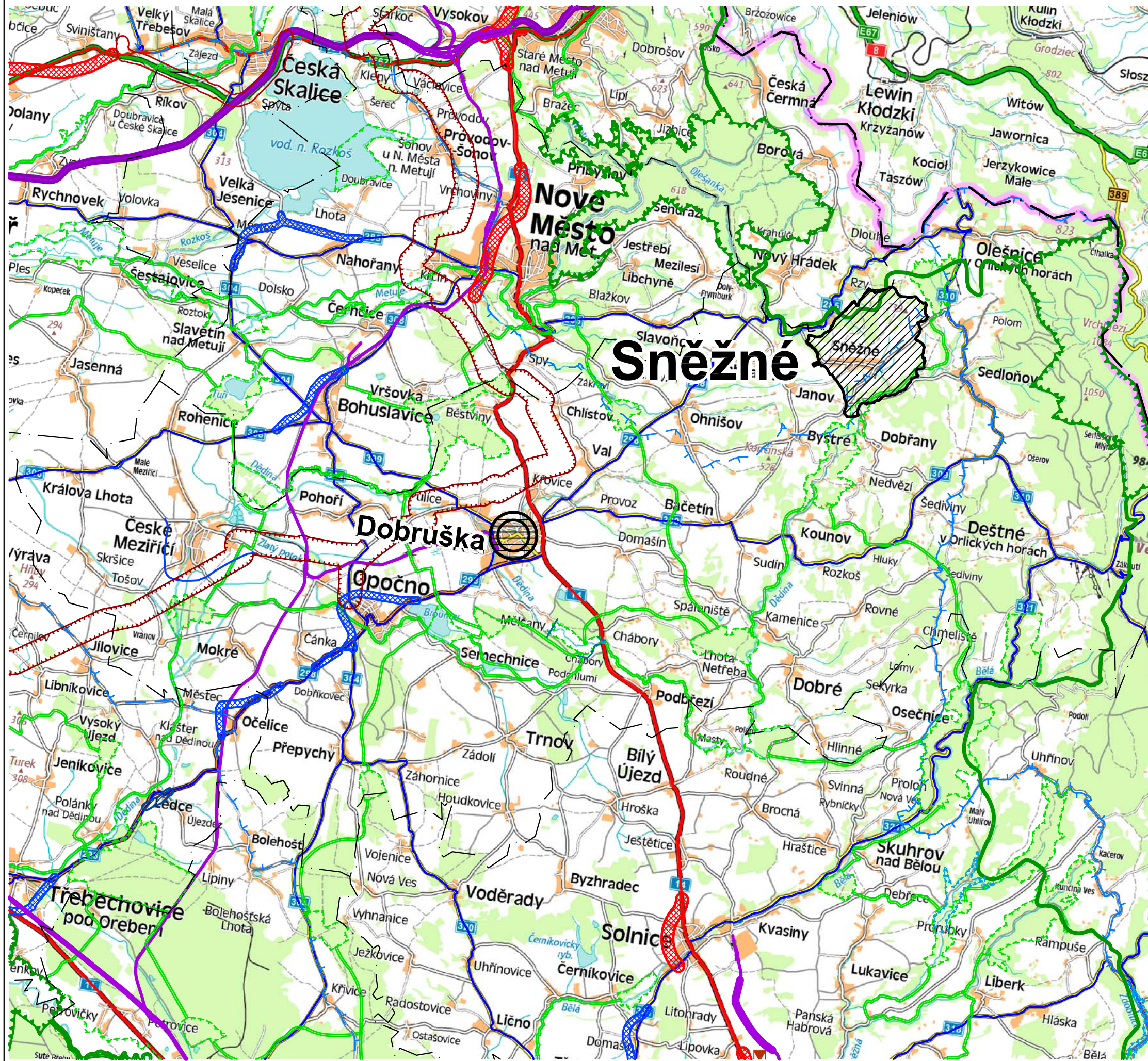


ODŮVODNĚNÍ ÚZEMNÍHO PLÁNU SNĚŽNÉ



LEGENDA

Základní informace o území

- Státní hranice
- Hranice kraje
- Hranice ORP
- Řešené území
- Obec s rozšířenou působností pro obec Sněžné
- Obec s pověřeným úřadem pro obec Sněžné
- Silnice I. třídy / kapacitní silnice
- Silnice II. třídy
- Vybrané silnice III. třídy
- Železniční trať
- Hranice chráněné oblasti přirozené akumulace vod

Návrhová část (dle ZÚR)

- | NÁVRH | ÚZEMNÍ REZERVA | |
|-------|----------------|--|
| | | Koridor silnice I. třídy / kapacitní silnice |
| | | Koridor silnice II. a III. třídy |
| | | Koridor železnice |
| | | Průmyslová zóna nadmístního významu |
| | | Koridor VTL plynovodu |
| | | Objekt na VTL plynovodu (regulační stanice, ...) |
| | | Lokalita vhodná pro akumulaci povrchových vod |
| | | Ochrana před povodněmi, poldr, suchá nádrž |
| | | Nadregionální biokoridor |
| | | Nadregionální biocentrum |
| | | Regionální biokoridor |
| | | Regionální biocentrum |



ZÁZNAM O ÚČINNOSTI: Územní plán Sněžné	
Označení správního orgánu, který územní plán vydal:	Zastupitelstvo obce Sněžné
Datum nabytí účinnosti:	4. 1. 2023
Pořizovatel:	Městský úřad Dobruška, odbor rozvoje města
Jméno a příjmení oprávněné úřední osoby pořizovatele:	Ing. Naděžda Lžičarová
Funkce:	referent odboru rozvoje města
Úřední razítko a podpis	

ODŮVODNĚNÍ ÚZEMNÍHO PLÁNU SNĚŽNÉ		VÝKRES ŠIRŠÍCH VZTAHŮ		2	
Projektant:	REGIO, projektový ateliér s.r.o.				
Autorský kolektiv:	Ing. arch. Jana Šejvllová, Ing. Zlata Macháčová, Pavel Kupka, Jan Harčarik				
Objednatel:	Obec Sněžné	Návrh:	Květen 2022		
Měřítko:	1 : 100 000	Vydání ÚP:	Prosinec 2022		

