

# ODŮVODNĚNÍ ÚZEMNÍHO PLÁNU SNĚŽNÉ

## LEGENDA:

STAV PLOCHY	BARVA	POČASÍ	ÚZEMNÍ
HRANICE ÚZEMNÍCH JEDNOTEK A PLOCH			
HRANICE lesného území			
HRANICE katastrálního území			
HRANICE zastavěného území			
HRANICE zastavěných ploch			
HRANICE ploch přestavby			

PLOCHY S ROZDÍLNÝM ZPŮSOBEM VYUŽITÍ			
BV	BV	Bydlení venkovské	
RI	RI	Rekreace individuální	
RH	RH	Rekreace hromadná - rekreační areály	
OV	OV	Občanské vybavení veřejné	
OS	OS	Občanské vybavení - komerční	
OS	OS	Občanské vybavení - sport	
VZ	VZ	Výroba zemědělská a lesnická	
VD	VD	Výroba drobná a služby	
TW	TW	Vodní hospodářství	
TE	TE	Energetika	
XX	XX	Specifické jiné	
ZZ	ZZ	Zeleň - zahrady a sady	
RS	RS	Výbraná veřejná prostranství s převahou zeleně	
PP	PP	Výbraná veřejná prostranství s převahou zpevněných ploch	
DS	DS	Doprava silniční	
WT	WT	Vodní plochy a toky	
AZ	AZ	Zemědělská	
MN	MN	Směšené nezastavěného území	
MNs	MNs	Směšené nezastavěného území - sportovní využití, rekreace nepobytová	
LT	LT	Lesní	
NP	NP	Přírodní	

VĚŘEJNÉ PROSPĚŠNÉ STAVBY, OPATŘENÍ A ASANACE	
VU1	Založení prvků územního systému ekologické stability - RBC 514

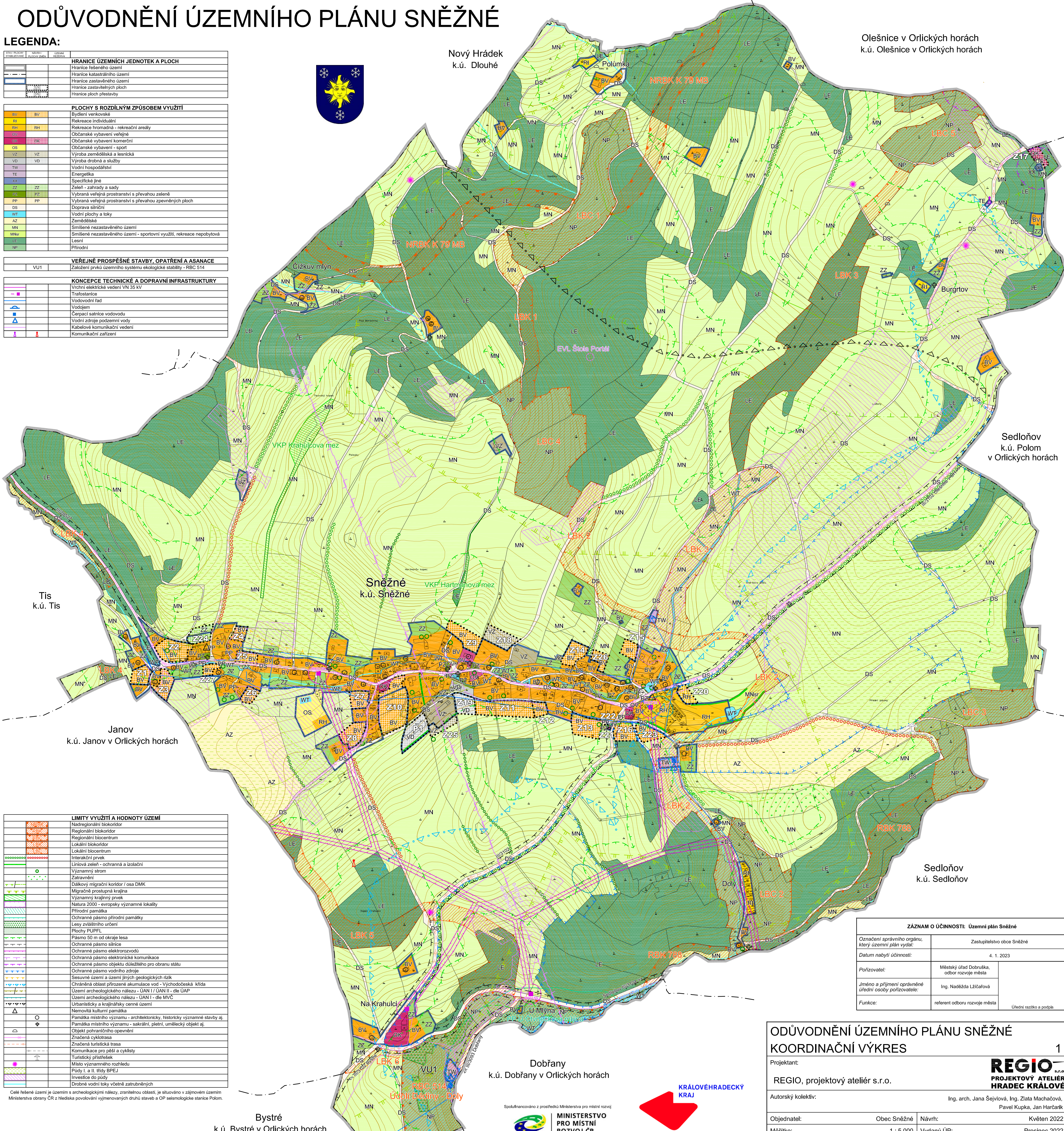
KONCEPCE TECHNICKÉ A DOPRAVNÍ INFRASTRUKTURY	
	Vřetní elektrické vedení VN 35 kV
	Trafostanice
	Vodovodní řád
	Vodjem
	Čerpadla satelitu vodovodu
	Vodní zdroje podzemní vody
	Kabelové komunikační vedení
	Komunikační zařízení

LIMITY VYUŽITÍ A HODNOTY ÚZEMÍ	
	Nadregionální biokoridor
	Regionální biokoridor
	Regionální biocentrum
	Lokální biokoridor
	Lokální biocentrum
	Interakční prvek
	Liniová zeleň - ochranná a izolační
	Významný strom
	Zatřmenění
	Dálkový migrační koridor - osa DMK
	Migrační prostupná krajina
	Významný krajinný prvek
	Natura 2000 - evropsky významné lokality
	Přírodní památka
	Ochranné pásmo přírodní památky
	Lesy zvláštního určení
	Plochy PUPFL
	Pásmo 50 m od okraje lesa
	Ochranné pásmo silnice
	Ochranné pásmo elektrovedení
	Ochranné pásmo elektronické komunikace
	Ochranné pásmo objektu důležitého pro obranu státu
	Ochranné pásmo vodního zdroje
	Sesuvné území a území jiných geologických rizik
	Chráněná oblast přirozené akumulace vod - Východočeská křída
	Území archeologického nálezu - UAN I / UAN II - dle UAP
	Území archeologického nálezu - UAN I - dle MVC
	Urbanisticky a krajinně cenné území
	Nemovitá kulturní památka
	Památky místního významu - architektonicky, historicky významné stavby aj.
	Památky místního významu - sakrální, pietní, umělecké objekty aj.
	Objekt pohraničního opevnění
	Značená cyklotrasa
	Značená turistická trasa
	Komunikace pro pěší a cyklisty
	Turistický přístřešek
	Místo významného rozhledu
	Půdy I. a II. třídy BPEJ
	Investice do půdy
	Drobné vodní toky včetně zatrubněných



Nový Hrádek  
k.ú. Dlouhé

Olešnice v Orlických horách  
k.ú. Olešnice v Orlických horách



Sedloňov  
k.ú. Polom  
v Orlických horách

Tis  
k.ú. Tis

Janov  
k.ú. Janov v Orlických horách

Sněžné  
k.ú. Sněžné

Dobřany  
k.ú. Dobřany v Orlických horách

Bystré  
k.ú. Bystré v Orlických horách

Sedloňov  
k.ú. Sedloňov

ZÁZNAM O ÚČINNOSTI: Územní plán Sněžné	
Označení správního orgánu, který územní plán vydal:	Zastupitelstvo obce Sněžné
Datum nabytí účinnosti:	4. 1. 2023
Pořizovatel:	Městský úřad Dobruška, odbor rozvoje města
Jméno a příjmení oprávněné úřední osoby pořizovatele:	Ing. Naděžda Lžičarová
Funkce:	referent odboru rozvoje města

ODŮVODNĚNÍ ÚZEMNÍHO PLÁNU SNĚŽNÉ KOORDINAČNÍ VÝKRES			
Projektant:	REGIO, projektový ateliér s.r.o.		
Autorský kolektiv:	Ing. arch. Jana Šejtlová, Ing. Zlata Macháčová, Pavel Kupka, Jan Harčárik		
Objednatel:	Obec Sněžné	Návrh:	Květen 2022
Měřítko:	1 : 5 000	Vydání ÚP:	Prosinec 2022

Spolufinancováno z prostředků Ministerstva pro místní rozvoj  
**MINISTERSTVO PRO MÍSTNÍ ROZVOJ ČR**

**KRÁLOVÉHRADECKÝ KRAJ**  

 Realizováno za finanční podpory Královéhradeckého kraje

**REGIO** s.r.o.  
**PROJEKTOVÝ ATELIÉR HRADEC KRÁLOVÉ**